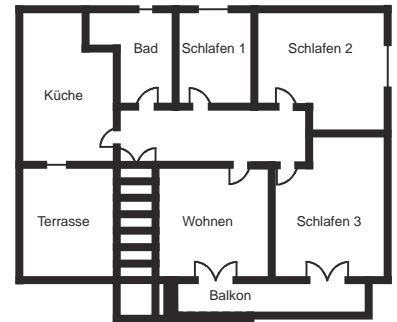


Belmare (Elba)



Belmare
(Ca. 70 m² / 4 - 6 Personen)

Über die Außentreppe gelangt man zur Eingangstür im Obergeschoß. Links befindet sich die modernere Einbauküche (Herd mit Backrohr) mit Eßtisch. Der Flur führt zum Bad (Duschkabine), den 3 Schlafzimmern und zum Wohnzimmer (TV-Gerät). Im 1.Schlafzimmer steht 1 Etagenbett, das 2. Schlafzimmer ist mit 2 Einzelbetten eingerichtet, im 3.Schlafzimmer steht ein Doppelbett. Balkon mit Meerblick.



Oberhalb der Bucht von Sant Andrea, in der Nähe des “Capo Cotoncello” liegt das Anwesen der Familie Martini. Die Ferienwohnung “Belmare” erstreckt sich über das Obergeschoß des Hauses und bietet einen reizvollen Ausblick bis zum Meer. Sie ist praktisch aufgeteilt und ansprechend eingerichtet. Mit drei Schlafzimmern ist sie auch für eine größere Familie geeignet. Besonders einladend ist die überdachte Terrasse neben der Eingangstür, ein luftiger Platz mit Meerblick.

.Autostellplätze auf dem Privatgrundstück

Entfernung zum Strand ca. 300m

Heizmöglichkeit Belmare: Zentralheizung, 15-€/Tag

Im Mietpreis sind Wasser-, Gas- und Stromverbrauch enthalten. Die Ferienwohnung und das Ferienhaus sind komplett ausgestattet; Sie müssen nur Bettwäsche und Handtücher mitbringen.

Bei einem Aufenthalt von mindestens 2 Wochen sind die Kosten für die Endreinigung im Mietpreis enthalten, sonst werden 40.- €zusätzlich berechnet.

Mietbeginn: Samstagnachmittag 17 Uhr
 Mietende: Samstag bis spätestens 10 Uhr
 Haustiere nicht erlaubt

Mietpreise 2017 in Euro pro Woche

		29.4	20.5	24.6	02.9	
	bis 29.4	bis 20.5	bis 24.6	bis 02.9	bis 7.10	ab 7.10
Belmare (Elba)	-----	490.-	600.-	800.-	600.-	-----

Anfahrt zum Ferienhaus:

Die Autofähre bringt Sie von Piombino nach Portoferraio.

Bitte besorgen Sie sich schon zu Hause im Reisebüro oder über unseren Internet - Link ein Fährticket für die An- und Abreise.

Portoferraio verlassen Sie Richtung Procchio und fahren weiter über Marciana Marina, Marciana Alta nach Sant Andrea (ca. 40 km). Am Ortseingang folgen Sie den Schildern zum Hotel “Gallo Nero”, fahren aber am Parkplatz des Hotels vorbei. Nach einer scharfen Links- und Rechtskurve fahren Sie geradeaus Richtung “Villa dei Limoni” in die “via del Cotoncello”. Nach ca. 650m halten sie bei der Trafostation auf der linken Straßenseite und wenden. Sie fahren ca. 50m zurück und biegen links, schräg bergauf, zur Einfahrt mit der Hausnummer 73 ein. Hier werden Sie erwartet.