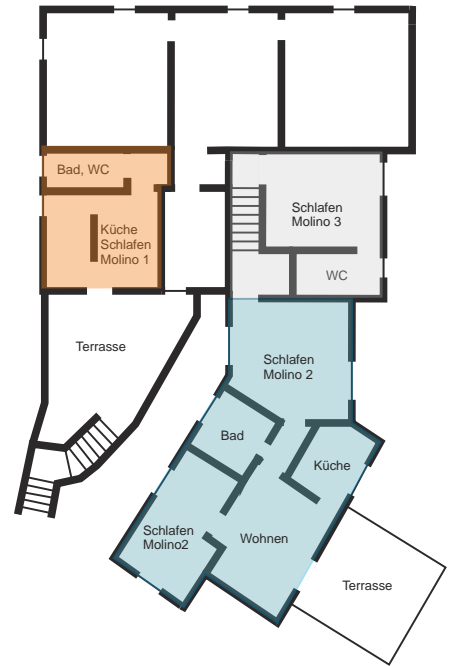


Molino



Molino 2 (ca.55 m²/ bis 5 Personen)

Vom beschatteten Sitzplatz gelangen Sie ins Wohn- Esszimmer. Rechts liegt die Küche mit der Küchenseite, geradeaus befindet sich das Schlafzimmer mit drei Einzelbetten. Über einen Vorraum gelangen Sie ins Schlafzimmer mit Doppelbett und ins Bad (Duschkabine, WC). Die Wohnung kann durch ein drittes Schlafzimmer (Doppelbett) mit Bad (Duschkabine, WC) vergrößert werden, das sich im Geschoss unterhalb befindet und von außen zugänglich ist (Molino 3)



Molino 2



Molino 2



Molino 2



Molino 1



Molino 3



Garten



Agenzia Ciliegio

Rose Frommknecht
Argenring 2
87480 Weitnau - Kleinweiler

www.rose-frommknecht.de

Außerhalb von **Pomaia** liegt die ehemalige Wassermühle “il Molino” idyllisch in einem Flusstal. Das Gebäude wurde mit großem Aufwand restauriert. Historische Materialien wie Natursteine, Terracotta-Ziegel und Holzbalken wurden mit modernen Bequemlichkeiten kombiniert. Zusammen mit geschmackvoll ausgewählten Möbelstücken schaffen sie eine harmonische Atmosphäre.

Das Haus ist von einem parkähnlichen, riesigen Grundstück mit mächtigen alten Bäumen umgeben, das den Gästen zur Verfügung steht.

Neben der Wohnung des Besitzerehepaars sind zwei Ferienwohnungen entstanden:

“**Molino 1**” ist ein Studio mit Küchen- und Schlafbereich, Bad (Duschkabine, WC). Zur Wohnung gehört eine Terrasse.

“**Molino 2**” befindet sich im höher gelegenen Teil des Gebäudes. Die Wohnung hat einen separaten Zugang mit beschattetem Sitzplatz vor der Eingangstür. Dazu gehört ein eigener Gartenbereich mit Grill.

Sie kann um ein 3. Schlafzimmer mit Bad (Duschkabine, WC) erweitert werden (“**Molino 3**”).

Autostellplatz am Haus, über 400 m Feldweg erreichen Sie die öffentliche Straße.

Entfernung zum Strand: ca. 17 km.

Kostenloses WLAN

Heizmöglichkeit: Zentralheizung 4€/m³

Im Mietpreis sind Wasser-, Gas- und Stromverbrauch enthalten. Das Ferienhaus ist komplett ausgestattet,

Sie müssen nur Bettwäsche und Handtücher mitbringen

Mietbeginn: Samstagnachmittag 17 Uhr
 Mietende: Samstag bis spätestens 10 Uhr
 Haustiere nach Absprache

Mietpreise 2017 in Euro pro Woche

	bis 8.04	8.04 bis 22.4	22.4 bis 20.5	20.5 bis 24.6	24.6 bis 2.09	2.9 bis 7.10	ab 7.10
Molino 1	210.-	330.-	210.-	330.-	430.-	330.-	210.-
Molino 2	325.-	450.-	325.-	450.-	640.-	450.-	325.-
Molino 3	50.-	125.-	50.-	125.-	190.-	125.-	50.-

Endreinigung: Molino 1 25.- € Molino 2 40.- € Molino 3 55.-€

Kaution Molino 1 100.- € Molino 2 150.- € Molino 3 210.- €

Anfahrt zum Ferienhaus:

Verlassen Sie die A12 (aus Richtung Pisa) bei der Ausfahrt Collesalveti und folgen Sie der Wegbeschilderung Richtung Firenze (FI-PI-LI). Die 4-spurige Schnellstrasse verlassen Sie nach ca. 1 km bei der Ausfahrt Vicarello und folgen der SS206 in Richtung Cecina, Grosseto. Nach 23,5 km biegen Sie links Richtung “Pomaia” ab in die strada provinciale poggibera. 6,5 km nach der Abzweigung, noch bevor Sie Pomaia erreichen, sehen Sie am rechten Straßenrand das rot-goldene Schild des Buddhistischen Institutes “Lama Tzong Khapa”. Biegen Sie hier rechts ein und fahren auf das Eingangstor zu. Unmittelbar **davor** biegen Sie rechts in den Feldweg ein (er führt bergab) und folgen ihm 400m bis zur Einfahrt “il Molino”. Am Haus werden Sie vom Besitzer erwartet.



Agenzia Ciliegio

Rose Frommknecht
 Argengring 2
 87480 Weitnau - Kleinweiler

www.rose-frommknecht.de