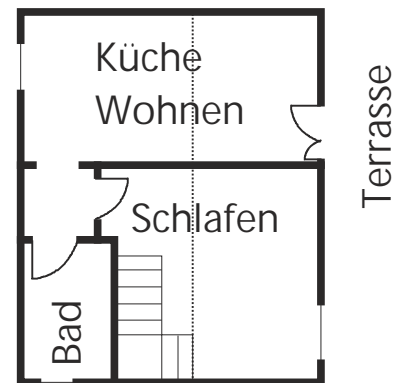


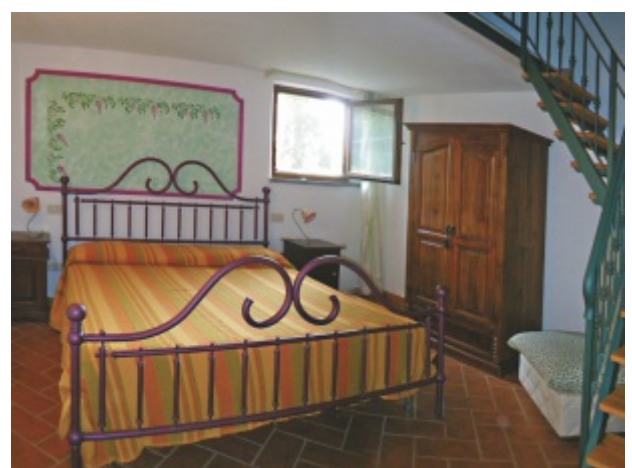
Vallone Ribes



Ribes (ca. 40 m² / 2 - 3 Personen)

Von der überdachten Terrasse aus betreten Sie die Wohnküche mit Küchenecke und Eßtisch. Links gelangen Sie über einen Vorraum ins Bad (Duschkabine/WC) und in den Schlafraum mit Doppelbett.

Im Schlafzimmer führt eine Treppe zur Galerie über dem Schlafzimmer und der Wohnküche; das Einzelbett steht hier und ein Kinderbett kann untergebracht werden.



Agenzia Ciliegio

Rose Frommknecht
Argenring 2
87480 Weitnau - Kleinweiler

www.rose-frommknecht.de

Im weitläufigen Olivenhain, unterhalb des "Castello di Segalari", befindet sich das Ferienhaus "Ribes". Es wurde komplett renoviert und mit viel Liebe zum Detail eingerichtet. Eine Galerie oberhalb von Schlafzimmer und Wohnküche bietet zusätzlichen Schlafplatz für eine weitere Person. Das reizende Haus eignet sich perfekt für zwei Personen oder eine kleine Familie. Neben der überdachten Terrasse mit Grill gibt es viel Platz auf dem großzügigen Gelände.

Überdachter Autostellplatz am Haus, über ca. 200 m Feldweg erreichen Sie die öffentliche Straße (abschließbare Schranke).

Das Ferienhaus "Vallone" liegt nebenan, das Ferienhaus "Melograno" nur wenige hundert Meter entfernt.

Entfernung zum Strand ca. 8 km

Heizmöglichkeit: Holzofen, Brennholz wird gestellt

Im Mietpreis sind Wasser-, Gas- und Stromverbrauch enthalten. Das Ferienhaus ist komplett ausgestattet, Sie müssen nur Bettwäsche und Handtücher selbst mitbringen.

Bei einem Aufenthalt von mindestens 2 Wochen sind die Kosten für die Endreinigung im Mietpreis enthalten, sonst werden 40.- € zusätzlich berechnet.

Mietbeginn: Samstagnachmittag 17 Uhr
 Mietende: Samstag bis spätestens 10 Uhr
 Haustiere nach Absprache

Mietpreise 2017 in Euro pro Woche

	8.04 bis 8.04	22.4 bis 22.4	20.5 bis 20.5	24.6 bis 24.6	2.9. bis 2.09	7.10 bis 7.10	ab 7.10
Ribes	300.-	350.-	300.-	390.-	490.-	390.-	300.-

Anfahrt zum Ferienhaus:

Am Autobahnende der A 12 in Rosignano fahren Sie weiter Richtung Roma, Grosseto auf der 4 - spurigen "Via Aurelia No 1" bis zur Ausfahrt Donoratico, Castagneto Carducci. Sie fahren Richtung **Castagneto Carducci** und **nach ca. 3 km** biegen Sie nach links Richtung Bolgheri ab. Nach einem Kilometer biegen Sie nach rechts in die erste asphaltierte Straße ab (Campingplatz le pianacce). Nach 200 Metern fahren Sie links (vor dem Kreuz) und nach weiteren 500 Metern, 50 Meter nach dem Haus am rechten Straßenrand und 50 Meter vor dem Haus links, biegen Sie bei der grünen Schranke nach rechts auf den Betonweg ein. Nach ca. 200 Metern erreichen Sie das Haus nach einer Linkskurve.



Agenzia Ciliegio

Rose Frommknecht
 Argenring 2
 87480 Weitnau - Kleinweiler

www.rose-frommknecht.de